

ESTUDIO TARIFARIO Y ANÁLISIS DE EQUIDAD DE TODO EL SISTEMA DE RTD

Los clientes de RTD han expresado continuamente su preocupación en cuanto al costo y la complejidad de las tarifas. En respuesta, RTD está reexaminando la estructura de las tarifas a través de un estudio de tarifas y análisis de equidad de todo el sistema con un énfasis en tres objetivos principales:



Equidad



Accesibilidad



Simplicidad

CONTEXTO

Durante los últimos seis años, RTD ha realizado cambios a su estructura de tarifas, precios, descuentos y programas de pases siguiendo las recomendaciones que surgieron de dos estudios distintos:

- **Estudio de la estructura tarifaria de 2016** - RTD simplificó la estructura de las tarifas mediante:
 - La consolidación de zonas en el ferrocarril.
 - La consolidación de los tipos de servicio en el autobús.
 - La reducción del precio del pase diario en preparación para los nuevos servicios FasTracks, incluida la apertura de la línea A.
- **Estudio del Programa de Pases 2019** -RTD introdujo más flexibilidad y asequibilidad en sus tarifas mediante:
 - La introducción del pase de 3 horas, que eliminó las restricciones a los transbordos.
 - La introducción del programa LiVE, que ofrece un descuento del 40% a los clientes elegibles de bajos ingresos.
 - El aumento del descuento para jóvenes del 50% al 70%.
 - La transición de los programas de pases de RTD para alinear sus precios con los servicios consumidos por los clientes y el valor de la tarifa completa de los viajes realizados.

ESTUDIO TARIFARIO Y ANÁLISIS DE EQUIDAD EN TODO EL SISTEMA PROPÓSITO Y OBJETIVOS

RTD está adoptando un enfoque centrado en el cliente para reexaminar holísticamente las tarifas de RTD con el objetivo de identificar una estructura tarifaria que sea más sencilla, más accesible y equitativa.

Como parte de su compromiso igualitario, RTD está involucrando activamente a las poblaciones menos representadas por medio de asociaciones con organizaciones comunitarias. RTD también ha formado tres paneles de opinión que tendrán la tarea de equilibrar los aportes de los clientes y de la comunidad y de informar sobre las compensaciones entre las alternativas de la estructura tarifaria.



Panel de Equidad

Representados por personas de bajos ingresos, personas de color, estudiantes de inglés, inmigrantes, personas con discapacidades, jóvenes, personas mayores, LGBTQ y personas sin hogar.



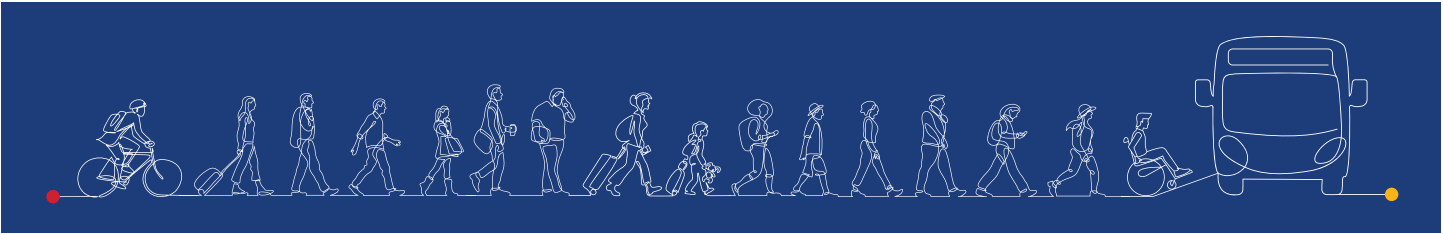
Panel Jurisdiccional

Representados por jurisdicciones formales, incluyendo organizaciones/ asociaciones estatales, regionales, municipales y de gestión del transporte.



Panel del Programa de Pases

Representados por empleadores, escuelas, universidades/colegios, organizaciones no lucrativas y asociaciones vecinales.



CALENDARIO DEL PROYECTO Y QUÉ ESPERAR

Durante el año, RTD se comprometerá con los clientes, miembros de la comunidad y las partes interesadas en cooperar para darle forma a la dirección de este estudio y explorar los cambios en la estructura de tarifas y los programas de pases.

Las alternativas se evaluarán en la segunda mitad de 2022 y las recomendaciones del estudio para los cambios en la estructura tarifaria serán consideradas por el Junta Directiva de RTD a principios de 2023.

Primavera de 2022	Verano de 2022	Otoño 2022	Comienzo de 2023	Primavera de 2023	A Determinar
Recabar opiniones sobre la estructura tarifaria actual	Compartir y recoger opiniones sobre las opciones conceptuales de la estructura tarifaria	Compartir e identificar los intercambios entre las alternativas	Comentario público formal y audiencia sobre la estructura tarifaria recomendada	Decisión de la Junta sobre la nueva estructura tarifaria	Comienza la aplicación de la nueva estructura tarifaria



PARTICIPE Y HAGA OÍR SU VOZ

Ya sea que utilice el transporte público a diario o han pasado años desde que ha utilizado el servicio de un autobús o un tren, RTD quiere conocer su opinión para ayudar a tomar decisiones en el futuro. Comparta su opinión:

- Visitando el [sitio web del estudio](#) para aprender sobre las actualizaciones y las próximas oportunidades de participación.
- [Enviando un comentario y suscribiéndose a la lista de correo](#) para recibir actualizaciones del proyecto.
- Participando en reuniones de clientes y comunidades y en otras oportunidades de compromiso.
- Llamando al servicio de atención al cliente al [303.299.6000](tel:303.299.6000) o enviando un correo electrónico al equipo del proyecto a FareStudy@RTD-Denver.com.

ESCANEE EL CÓDIGO QR DE AQUÍ ABAJO PARA VISITAR EL PORTAL DE INTERNET Y APRENDER MÁS AL RESPECTO



rtd-denver.com/estudio-de-tarifas



[303.299.6000](tel:303.299.6000)



FareStudy@RTD-Denver.com

